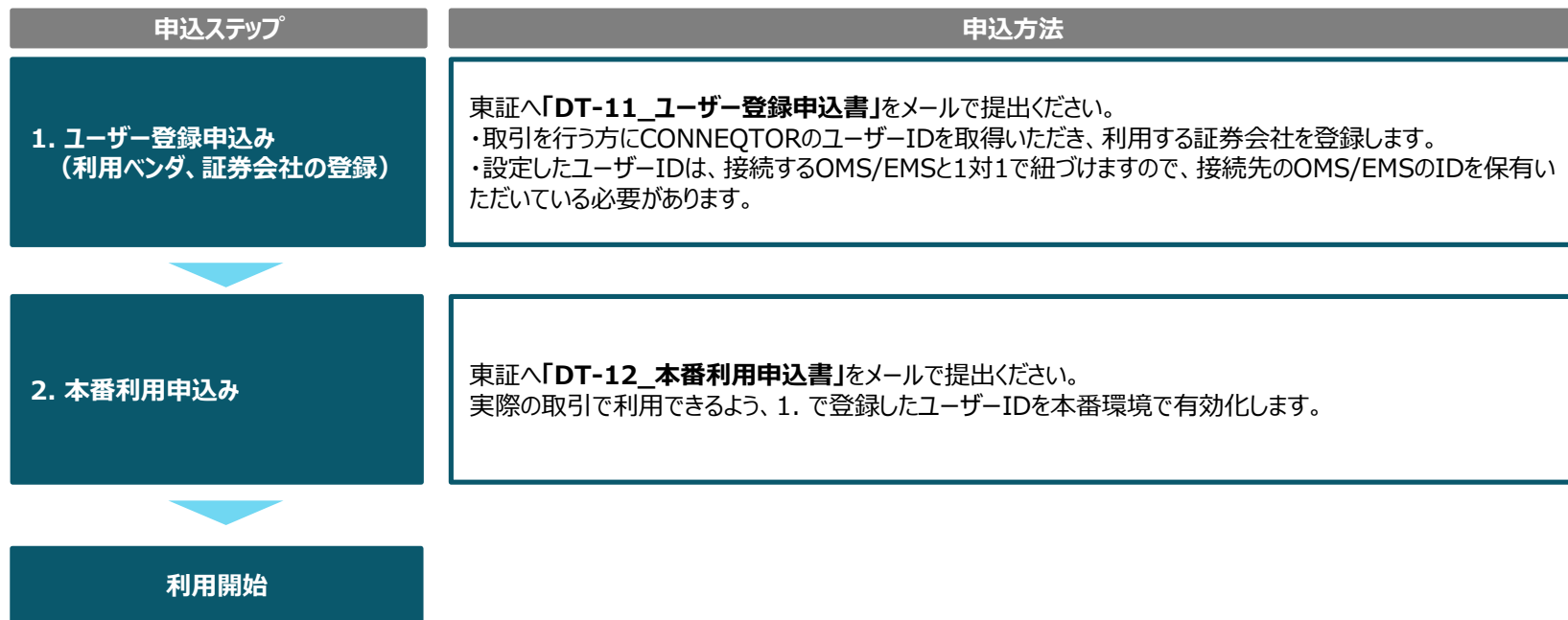


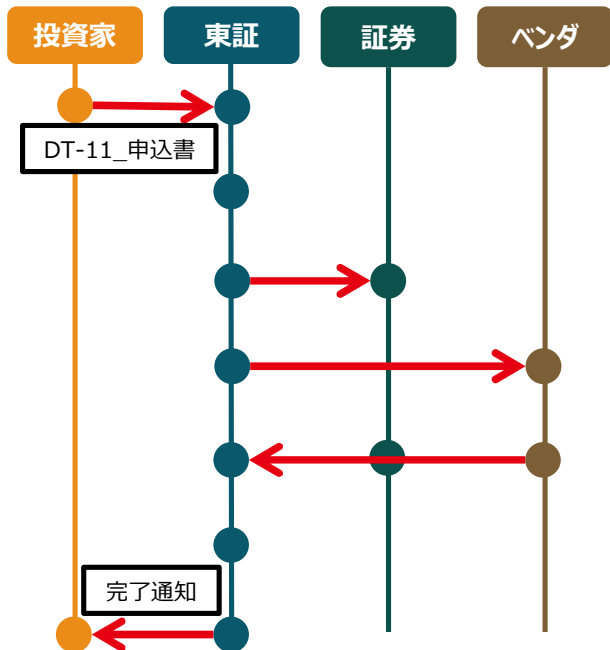
申込フローの概要：機関投資家（OMS/EMS直結）向け

- CONNEQTORで取引をするためには、まず「1. ユーザー登録申込み」を行い、ユーザーIDの取得・利用証券会社の登録を行ってください。
- その後、「2. 本番利用申込み」を行うと、実際の取引でご利用いただけるようになります。



1. ユーザー登録

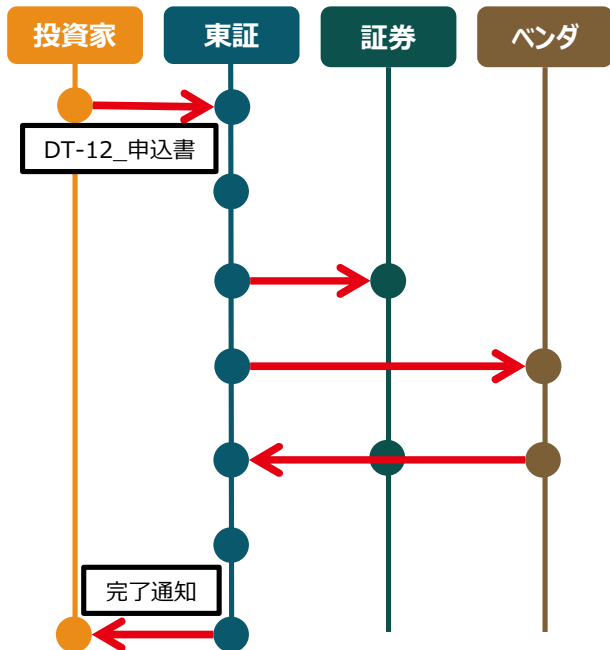
- 東証へ「DT-11_ユーザー登録申込書」をご提出ください。利用O/EMS、証券会社、ユーザーを指定いただきます
- 証券会社、O/EMSベンダに対しては、東証から確認を行い、確認後に適切な値をCQに登録します



| | |
|---------------------------------|--|
| (1) ユーザー登録申込書の提出 | 投資家は東証に「DT-11_ユーザー登録申込書」を提出します。その際に、利用するユーザー・O/EMS・証券会社の情報を記入します |
| (2) CONNEQTORへの顧客情報（組織・ユーザー）の登録 | 東証は、投資家の情報（組織・ユーザー情報）をCONNEQTORへ登録します |
| (3) 証券会社への確認 | 東証は、証券会社に対し、利用希望のユーザー情報を連携し、デモ環境での口座の紐づけ設定等の依頼を行います |
| (4) O/EMSベンダへの確認 | 東証は、O/EMSのベンダへ直結するユーザー情報を連携し、ベンダ側システムでの設定を行います |
| (5) 確認・準備完了の連絡 | 証券会社・O/EMSベンダは、確認・準備完了を東証に連絡します |
| (6) CONNEQTORへの利用証券会社情報の登録 | 東証は、投資家が利用する証券会社の情報をデモ環境へ登録します |
| (7) 登録完了の連絡 | 東証は、投資家へ「ユーザー登録の登録完了通知」を送付します |

2. 本番利用申込み

- 東証へ「DT-12_本番利用申込書」をご提出ください。
- ベンダ・証券会社へ確認し、CONNEQTORでの登録完了後、手続き完了のお知らせをします。



| | |
|---------------------------------|---|
| (1) 本番登録申込書の提出 | 投資家は、東証に「DT-12_本番利用申込書」を提出します |
| (2) CONNEQTORへの顧客情報（組織・ユーザー）の登録 | 東証は、投資家の情報（組織・ユーザー情報）をCONNEQTORへ登録します |
| (3) 証券会社への確認 | 東証は、証券会社に対し、利用希望のユーザー情報を連携し、デモ環境での口座の紐づけ設定等の依頼を行います |
| (4) O/EMSベンダへの確認 | 東証は、O/EMSのベンダへ直結するユーザー情報を連携し、ベンダ側システムでの設定を行います |
| (5) 確認・準備完了の連絡 | 証券会社・O/EMSベンダは、確認・準備完了を東証に連絡します |
| (6) CONNEQTORへの利用証券会社情報の登録 | 東証は、投資家が利用する証券会社の情報をデモ環境へ登録します |
| (7) 登録完了の連絡 | 東証は、投資家へ「ユーザー登録の登録完了通知」を送付します |