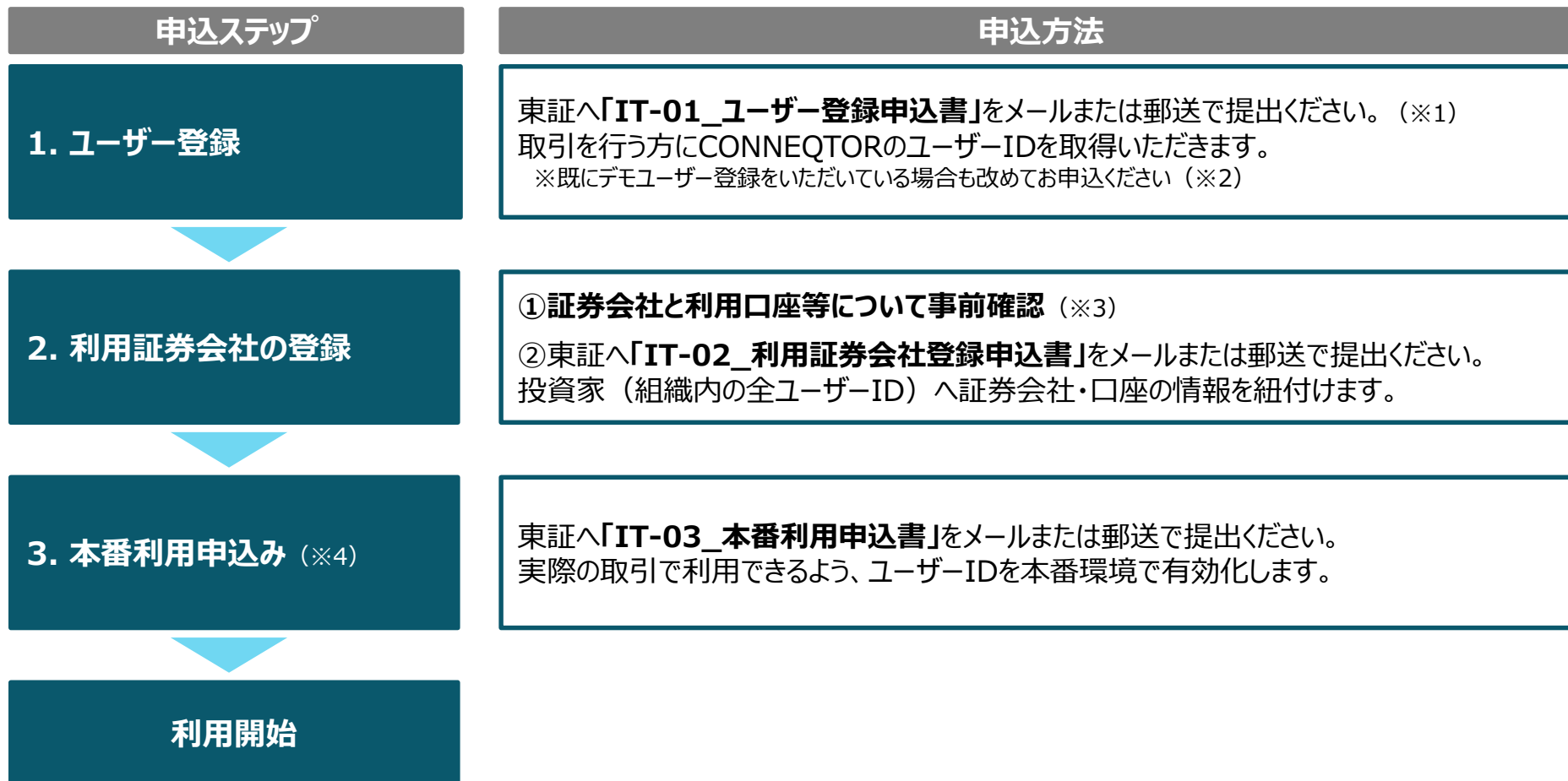


# 申込フローの概要：機関投資家向け

- CONNEQTORで取引をするためには、まず「1. ユーザー登録」でIDを取得してください
- 「2. 利用証券会社の登録」「3. 本番利用申込み」を完了後、実際の取引が可能になります



※1 宛先は申込書に記載しております。メールでお送りいただく場合には、Excelファイルを記入いただき、当該ファイルを添付してください。

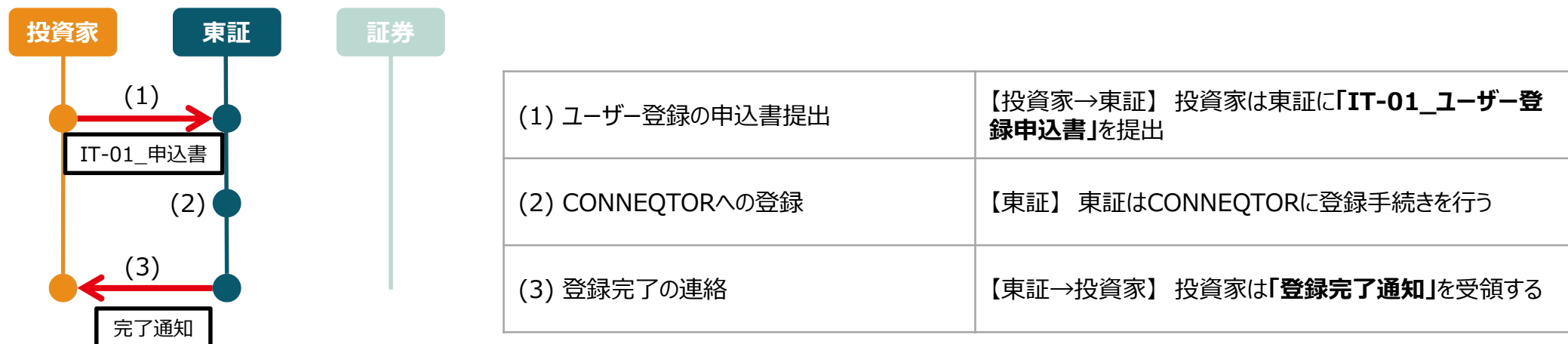
※2 「1. ユーザー登録」をご提出いただくことで、以前「デモユーザー」としてご登録いただいた内容は無効とし、ご提出いただいたユーザー情報を正式登録します。

※3 複数の証券会社を登録することが可能です。ご利用を希望される証券会社ごとに利用口座等を確認いただき、申込書にご記入ください。

※4 お申込みに当たってはデモ環境で動作確認等を行っていただき、利用規約に同意いただく必要があります。

# 1. ユーザー登録

- 東証へ「IT-01\_ユーザー登録申込書」をご提出ください（※1）
- 登録完了後、ID/パスワードが発行され、デモ環境で取引デモを行うことができます（※2）



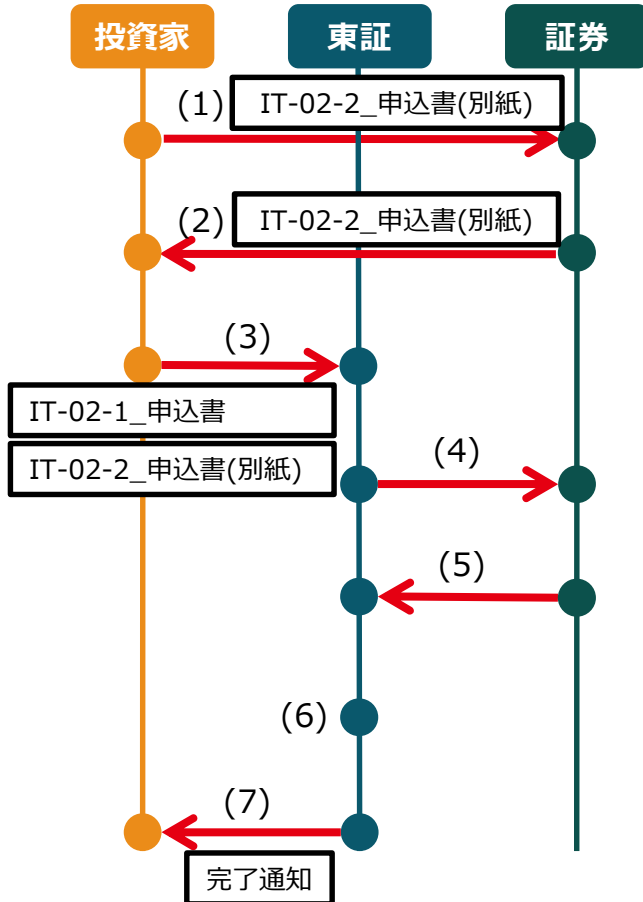
登録完了後、申し込まれたユーザーで、デモ環境での取引デモを行うことができます

※1 本ユーザー登録によって、以前「デモユーザー」としてご登録いただいた内容は無効とし、ご提出いただいたユーザー情報を正式登録します。  
既に「デモユーザー登録」を行っていただいている場合も、改めてお申し込みをお願いいたします。

※2 デモ環境における取引デモでは、実際に売買が成立することはありません。

## 2. 利用証券会社の登録

- 利用希望の証券会社の営業担当者に、「利用証券会社登録申込書（別紙）」を提出し、利用口座・証券会社の担当窓口をご確認ください
- 証券会社からの回答受領後、東証へ申込書の本紙と別紙をご提出ください



(1) 利用希望の証券会社への確認	【投資家→証券】 投資家は「IT-02-2_利用証券会社登録申込書 別紙」を記入し、口座情報、「口座名」(※1)を証券会社に連絡
(2) 証券会社の確認結果の受領	【証券→投資家】 証券会社は「利用証券会社登録申込書 別紙」で「口座ID」(※2)や担当者名を回答
(3) 利用証券会社登録の申込書提出	【投資家→東証】 投資家は証券会社と調整済の <b>申込書別紙</b> を添え、「IT-02-1_利用証券会社登録申込書」を東証に提出
(4) 証券会社へ確認依頼	【東証→証券】 東証は証券会社へ申込内容を連携し、内容確認を依頼(※3)
(5) 確認（準備）完了の連絡	【証券→東証】 証券会社は必要に応じて準備を行い、東証に完了連絡をする
(6) CONNEQTORへの登録	【東証】 東証は利用証券会社、口座情報をCONNEQTORに登録
(7) 登録完了の連絡	【東証→投資家】 東証は、投資家へ「登録完了通知」を送付する

登録完了後、デモ環境において、実際の証券会社・口座を選択できるようになります

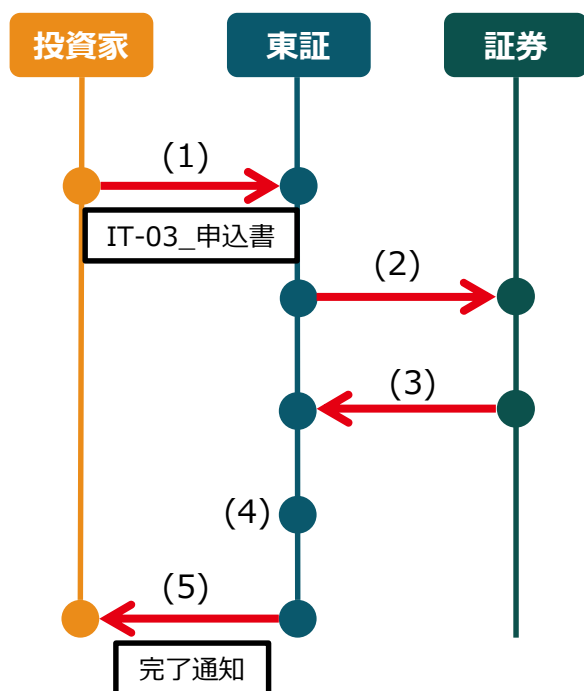
※1 「口座名」はCONNEQTORに表示する口座名です。投資家側の画面に表示し、取引時に選択が出来るようになります。

※2 「口座ID」は、証券会社側で設定します。「実際の口座番号」もしくは「口座番号とは異なり、社内で一意となるコード」が付番されます。

※3 東証は(3)で申請書に記載いただいた証券会社担当窓口に連絡します。

# 3. 本番利用申込み

- 登録済みのユーザーIDで実際の取引を行えるようにするため、「IT-03\_本番利用申込書」をご提出ください
- 登録完了後、実際の取引にご利用いただけます



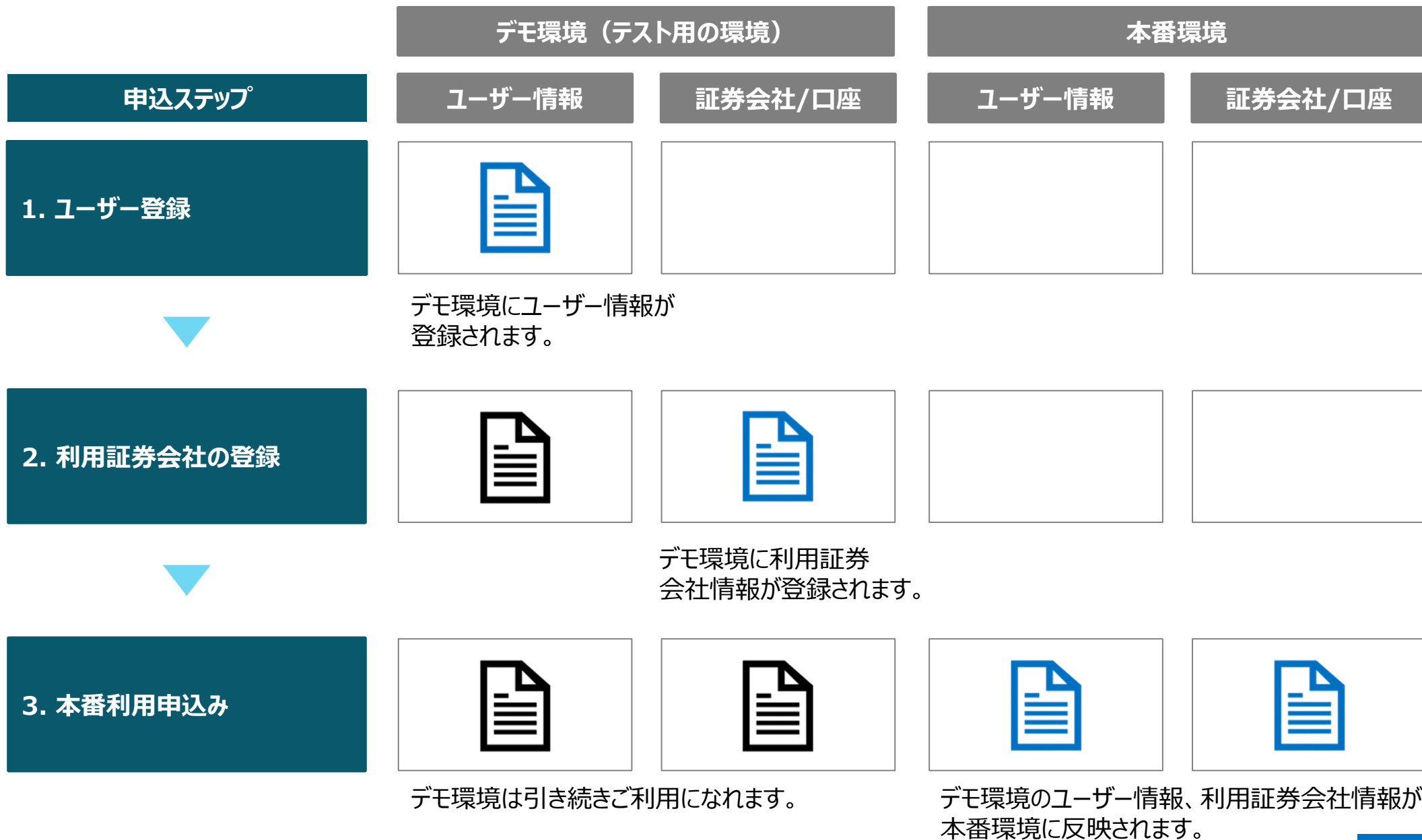
(1) 本番利用の申込書提出	【投資家→東証】 投資家が東証に「IT-03_本番利用申込書」を提出
(2) 本番利用の開始について、証券会社へ確認依頼	【東証→証券】 東証から証券会社へ申込内容を連携し、内容確認を依頼
(3) 確認（準備）完了の連絡	【証券→東証】 証券会社は必要に応じて準備を行い、東証に完了連絡をする
(4) CONNEQTORへの登録	【東証】 東証は登録手続きを行う
(5) 利用登録の完了を連絡	【東証→投資家】 東証は投資家へ本番利用の登録が完了したことを「登録完了通知」で連絡する（※）

登録完了後、本番環境において実際の取引にご利用いただけます（※）

※ 実際の取引にご利用いただけるのは、CONNECTORの本番サービス開始後となります。









# 参考：申込ステップと登録情報

- お申込みいただいた内容は、それぞれ以下の環境に反映されます。









# 参考：申込ステップと登録情報

- 本番利用申込完了後に行った各情報の追加・削除の申込は、デモ環境・本番環境の両方に反映されます。

	デモ環境		本番環境	
	ユーザー情報	証券会社/口座	ユーザー情報	証券会社/口座
ユーザーの追加・削除				
デモ環境、本番環境ともに、変更内容が反映されます。				
利用証券口座の追加・削除				
デモ環境、本番環境ともに、変更内容が反映されます。				
利用終了申請				
デモ環境、本番環境ともに、すべての登録情報が削除されます。				

# 参考：投資家向けの権限体系

- 投資家向けには3種類の権限を用意しており、取引は「取引担当者」のみ、リスク管理設定は「取引統括者」のみ行うことができます
- 「取引担当者」「取引統括者」の権限については、少なくとも1つずつお申込みください

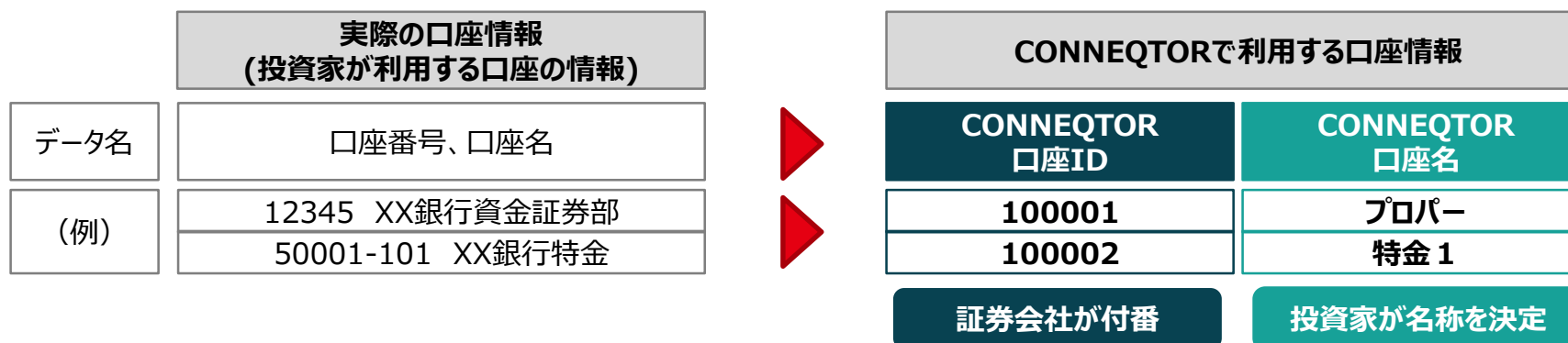
	取引担当者	取引統括者	監査担当者
気配提示依頼	 操作可能	 操作/参照できません	 操作/参照できません
取引履歴	 参照/ダウンロード可能	 参照/ダウンロード可能	 参照/ダウンロード可能
設定画面	リスク管理 (1注文の最大金額)  参照可能	 設定可能	 参照可能
	気配提示画面での 金額ボタン設定  設定可能	 設定/参照できません	 設定/参照できません

※ 同一の方が、2種類のアカウント（例「取引担当者」と「取引統括者」）の申込みを行うことも可能です。ただしその場合、権限ごとに別々のユーザーとして、IDを発行させていただきます。

# 参考：CONNEQTORでの口座情報の管理方法

- 登録いただく口座情報は、RFQを送信する都度指定いただくことになります
- 「口座名」については投資家側で決定いただき、「口座ID」についてはご利用を希望する証券会社までご確認ください

## ▼ 口座名・口座IDの設定イメージ



## ▼ 投資家向け画面



1306 TOPIX連動型上場投資信託  
野村アセットマネジメント

売      買

金額または口数      0円 /      0口

+10億円   +1億円   +1千万円   +1百万円      売買単位：10口      概算：-円

利用証券会社/口座      決済日

東証証券       期間指定 T+2 ~ T+5      依頼送信

資金証券部プロパー口座 (500321)       単一指定 T+2      取消

証券会社の選択後、口座名（口座ID）を選択し、RFQを送信

※ 「口座名」はCONNEQTORでの表示名、「口座ID」はCONNEQTORでの処理IDですので、正式な口座名・口座番号をご登録いただく必要はありません。